

พตดวงยุคกรุงศรีอยุธยา พ.ศ.๑๘๕๓-๒๓๑๐
Pod Duang Ayudhaya Period 1893-2310 B.E.



บทที่ ๕ พดด้วงยุคกรุงศรีอยุธยา พ.ศ.๑๘๕๓ - ๒๓๑๐

CHAPTER 5: POD DUANG AYUDHAYA PERIOD 1893 - 2310 B.E.

สมัยกรุงศรีอยุธยา ถือเป็นช่วงที่เจริญช่วงหนึ่งของประเทศไทย เนื่องจากมีการปกครองยาวนานถึง 417 ปี มีพระมหากษัตริย์ปกครองมาหลายพระองค์ เงินสมัยอยุธยาจะใช้เงินพดด้วง ที่ส่วนมากออกโดยทางการ และห้ามมิให้เอกชนทำเลียนแบบ เงินพดด้วงจะทำจากเงินเช่น ตราครุฑ, ตราดอกบัว, ตราพุ่มดอกไม้ เป็นต้น ขนาดที่ขุดพบโดยส่วนมากจะเป็นขนาดบาทหนึ่ง, ขนาดสองสลึง และขนาดหนึ่งสลึงพบน้อยมาก แต่มีพบมากในขนาดเฟื้อง เงินพดด้วงถูกทำลายไปมากในช่วงการเสียกรุงครั้งที่ 2

หลักฐานการพูดถึงเงินตราในช่วงกรุงศรีอยุธยา พอมีให้เห็นจากการบันทึกของพ่อค้าจากต่างประเทศ ที่มาค้าขาย เช่น ประเทศฝรั่งเศส, ประเทศอังกฤษ และประเทศเยอรมัน เป็นต้น พ่อค้าจากต่างประเทศมักจะกล่าวถึงอัตราการแลกเปลี่ยนระหว่างเงินของไทยกับเงินของประเทศอื่นๆ จึงเห็นได้ว่าการค้าขายไปมา ด้วยเงินของหลายๆประเทศ ซึ่งเป็นการวิวัฒนาการด้านเงินตราอย่างเห็นได้ชัด เงินพดด้วงสมัยอยุธยาตอนต้น จะมีบาทที่ขาวว้างมาก และการบากค่อยๆเล็กลงไปในช่วงปลายกรุงศรีอยุธยา

ราคาพดด้วงชนิดราคาบาท

พดด้วงชนิดราคาบาทสมัยอยุธยาตอนต้นบาทที่ขาวว้างมากๆมีราคาประมาณ ๖๐,๐๐๐ บาท ส่วนบาทเล็กลงมาจะมีราคาอยู่ที่ประมาณ ๕,๐๐๐-๑๕,๐๐๐ บาท

พดด้วงที่ไม่มีบาทจะมีราคาอยู่ที่ ๒,๐๐๐-๘,๐๐๐ บาท แล้วแต่ตราที่พบว่าหายากหรือง่าย เช่น

ตราบัวยันต์	ราคา ๒,๐๐๐ บาท	ตราอุทุมพร	ราคา ๒,๐๐๐ บาท
ตราพระนารายณ์	ราคา ๒,๕๐๐ บาท	ตราราชวัตร	ราคา ๒,๐๐๐ บาท
ตราครุฑ	ราคา ๔,๐๐๐ บาท	ตรา ๕ จุด	ราคา ๕,๐๐๐ บาท
ตราสมมติ	ราคา ๘,๐๐๐ บาท	ตราแกนบัว	ราคา ๖,๐๐๐ บาท
ตราพระช่อมดอกไม้บาทเล็ก	ราคา ๕,๐๐๐ บาท	ตราพระช่อมดอกไม้ไม่มีบาท	ราคา ๘,๐๐๐ บาท

ราคาพดด้วงชนิดราคาสลึงและเฟื้อง

ตราของพดด้วงชนิดราคานี้ที่ค้นพบส่วนใหญ่จะเป็นตราข้าง และตราสังข์ มีหลากหลายแบบมาก มีราคาประมาณเม็ดละ ๔๐๐ บาท

น่าเสียดายที่เงินพดด้วงส่วนมากถูกทำลายหลังสงครามและประเทศไทยต้องแพ้ให้กับพม่าแต่นักสะสมก็ได้ค้นหากันสามารถพบหลงเหลืออยู่หลายตรา พอได้เป็นหลักฐานทางประวัติศาสตร์ให้ชนรุ่นหลังได้ศึกษาพอสมควร นี่แหละความพยายามของนักสะสมประวัติศาสตร์จริงๆ

พดด้วงอยุธยาตราพระซอมดอกไม้ไม้บากต่างๆ

Pod Duang Ayudhaya Pra Som Dokmai various cuts

		1	2	3	4	5	
ด้านหน้า	Obverse	6	7	8	9	10	
		11	12	13	14	15	1.) 14.82 gms.
							2.) 13.95 gms.
							3.) 14.95 gms.
							4.) 13.39 gms.
							5.) 14.13 gms.
ด้านบน	Top view						6.) 14.14 gms.
							7.) 14.27 gms.
							8.) 14.53 gms.
							9.) 13.29 gms.
							10.) 14.55 gms.
							11.) 13.44 gms.
							12.) 13.75 gms.
							13.) 14.10 gms.
							14.) 14.19 gms.
							15.) 13.75 gms.
ด้านหลัง	Reverse						

ตราพระซอมดอกไม้ไม้บาก - Pra Som Dokmai uncut

-----14.35 gms.-----			-----7.24gms.-----		
-----3.53 gms-----		-----1.84 gms.-----		-----1.76 gms.-----	

พดดวงอยุธยาตราต่างๆ - Pod Duang Ayudhaya various counter marked

ตราครุฑ - Krut

	1	2	3	4	5	6	
๗ ๗ ด้านหน้า Obverse							1.) 14.54 gms.
	7	8	9	10	11	12	2.) 15.14 gms.
	13	14	15	16	17		3.) 14.15 gms.
							4.) 14.84 gms.
							5.) 14.77 gms.
							6.) 14.69 gms.
๗ ๗ ด้านบน Top view							7.) 14.64 gms.
							8.) 14.65 gms.
							9.) 14.59 gms.
							10.) 14.64 gms.
							11.) 14.60 gms.
							12.) 14.72 gms.
							13.) 14.61 gms.
							14.) 14.68 gms.
๗ ๗ ด้านหลัง Reverse							15.) 14.58 gms.
							16.) 14.80 gms.
							17.) 14.66 gms.

ตรา 5 จุด - 5 Dots

-----14.04 gms.-----			-----14.21 gms.-----		

ตราสมาธิ - Samathi

-----14.43 gms.-----		

พดด้วงอยุธยาตราต่างๆ - Pod Duang Ayudhaya various counter marked

ตราพระนารายณ์ - Pra Narai

ด้านหน้า

Obverse



1.) 14.73 gms.

2.) 13.44 gms.

3.) 14.57 gms.

4.) 14.81 gms.

5.) 14.60 gms.

6.) 14.60 gms.

7.) 14.49 gms.

8.) 14.75 gms.

9.) 14.63 gms.

10.) 14.50 gms.

ด้านบน

Top view



ด้านหลัง

Reverse



ตราราชวัตร - Ratchawat

ด้านหน้า

Obverse



1.) 14.53 gms.

2.) 14.51 gms.

3.) 14.44 gms.

4.) 14.66 gms.

5.) 14.67 gms.

6.) 14.59 gms.

7.) 14.68 gms.

8.) 14.13 gms.

9.) 14.45 gms.

10.) 14.98 gms.

ด้านบน

Top view



ด้านหลัง

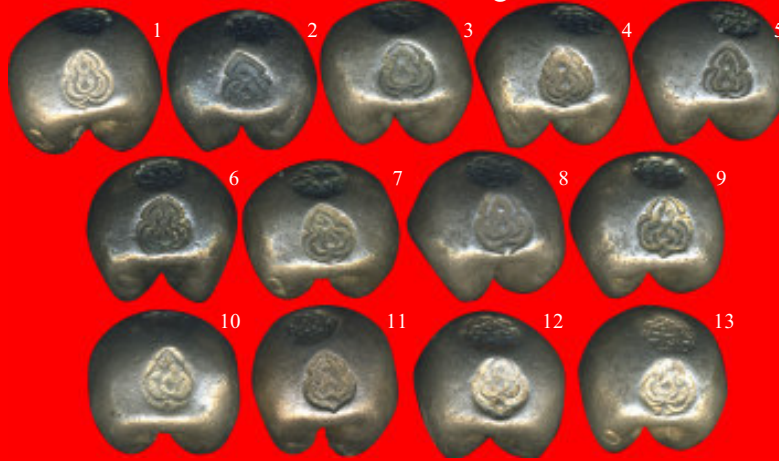
Reverse



พดด้วงอยุธยาตราต่างๆ - Pod Duang Ayudhaya various count marked

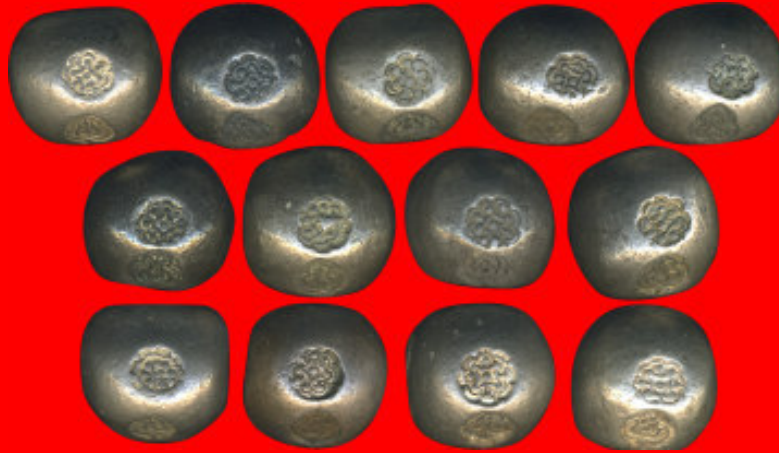
ตรารัศมีเปลวเพลิง(บัวยันต์) - Ring of fire (Bua Yan)

ด้านหน้า
Obverse



- 1.) 14.62 gms.
- 2.) 14.78 gms.
- 3.) 14.58 gms.
- 4.) 14.55 gms.
- 5.) 14.64 gms.
- 6.) 14.69 gms.
- 7.) 14.91 gms.
- 8.) 14.68 gms.
- 9.) 14.82 gms.
- 10.) 15.08 gms.
- 11.) 14.75 gms.
- 12.) 14.87 gms.
- 13.) 14.60 gms.

ด้านบน
Top view



ด้านหลัง
Reverse



ตราอุทุมพร - Utomporn

ด้านหน้า
Obverse



- 1.) 14.68 gms.
- 2.) 14.67 gms.
- 3.) 14.74 gms.
- 4.) 14.37 gms.
- 5.) 14.51 gms.

ด้านบน
Top view



ด้านหลัง
Reverse

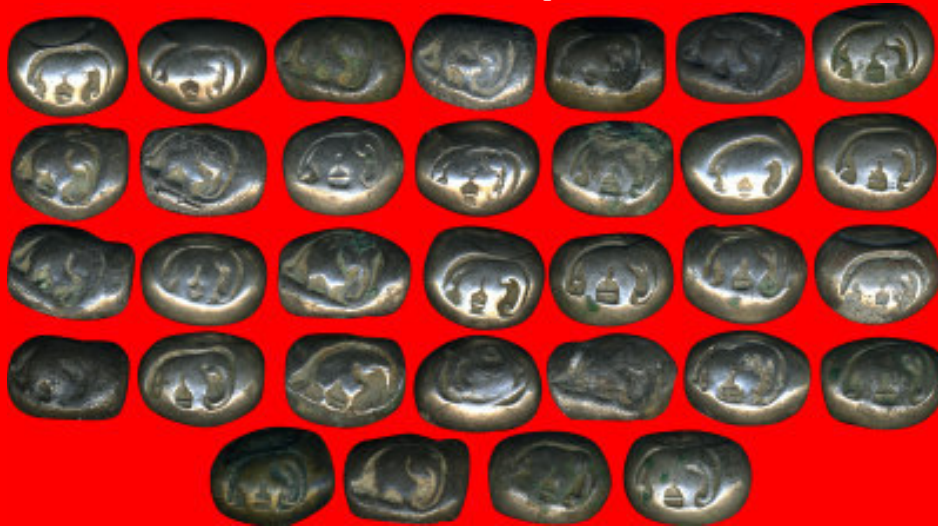


พดดวงยุคยชยตราต่างๆ - Pod Duang Ayudhaya various count marked

ตรากานดอกบัว - Lotus Brach

ด้านหน้า Obverse	1	2	3	4	5	6	7	1.) 14.66 gms.
ด้านบน Top view								2.) 14.53 gms.
ด้านหลัง Reverse								3.) 14.61 gms.
								4.) 14.52 gms.
								5.) 14.23 gms.
								6.) 14.59 gms.
								7.) 14.89 gms.

ตราช้าง(อวน)ราคาสี่ลึง - Elephant(Fat) 1/4 B.



3.16 - 4.56 gms.

ตราช้าง(ผอม)ราคาสี่ลึง - Elephant(Thin) 1/4 B.



3.12 - 3.71 gms.

ตราช้าง(ผอม)ราคาเฟื้อง - Elephant(Thin) 1/8 B.



1.13 - 1.71 gms.

พดด้วงอยุธยาตราต่างๆ - Pod Duang Ayudhaya various count marked

ตราสังข์มีปาก(สลึง) - Sangha with cuts(1/4 B.)



2.78 - 3.66 gms.

ตราสังข์มีปาก(เฟื้อง) - Sangha with cuts(1/8 B.)



1.49 - 2.07 gms.

ตราสังข์ไม่มีปาก(สลึง) - Sangha without cuts(1/4 B.)



2.87 - 4.56 gms.

ตราสังข์ไม่มีปาก(เฟื้อง) - Sangha without cuts(1/8 B.)



1.63 - 1.88 gms.

ตราสังข์ไม่มีปาก(สองไพ) - Sangha without cuts(1/16 B.)



0.80 & 1.09 gms.